

# Dolní šenk

GPS: N 49° 20.425' E 17° 59.546'



## Původní lokace

Mostecká ulice čp. 365, vedle banky

## Historie Založení

Hostinec nechal r. 1778 postavit Jan Křtitel hrabě Illésházy a pronajímal jej židům. R. 1800 vrchnost hostinec prodala Martinu Urbanovi, ten poté Liboru Pilčíkovi, který hostinci přistavěl první poschodí. Roku 1876 jej koupil žid Josef Glesinger a ve vlastnictví této rodiny zůstal až do r. 1936.



## První republika

Oprávnění podávat pokrmy, alkoholické nápoje, kávu a čokoládu a poskytovat ubytování

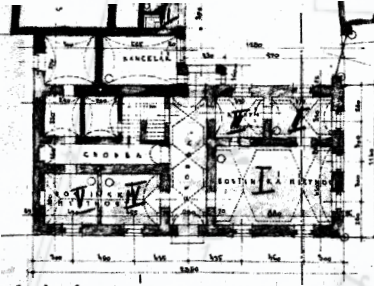


cizím osobám si obhájil hostinský Richard Glesinger i po r. 1901, kdy došlo ke zprůsňení podmínek živnosti. K provozování hostinské činnosti sloužilo přízemí

domu, pokoje měli hosté vprvním poschodí a nad palírnou, která stávala uprostřed dvora. Po smrti Rudolfa Glesingera přešla hostinská koncese navdovu Annu. Ta se r. 1936 provdala za Antonína Jursíka a r. 1945 pronajala hostinec Karlu Švirákovi.

## Další osudy

R. 1949 byl hostinec i s palírnou znárodněn a předán do správy np. Hanácké lihovary, který hostinec odmítal nadále provozovat. Vzhledem ke své dlouhé tradici a oblíbenosti byl hostinec přeci jen začleněn do národního stravovacího systému, vedoucím



se stal Karel Švirák a po něm Alžběta Poppová. R. 1970 byl hostinec uzavřen a r. 1972 byla budova rozbořena.

*Když přejdete cestu směrem k Bečvě, uvidíte řadu informačních panelů a map. Šifru hledejte na informačním panelu Naučná stezka okolím Vsetína 1.*

