

Turistický průvodce



Zlínský kraj

25 tipů na výlety
+ mapky

Kroměřížsko

Slovácko

Valašsko

Zlínsko a Luhačovicko



Padla mi
do oka...





Východní MORAVA

Region patří k nejpozoruhodnějším v České republice. Jeho jedinečnost pramení ze spojení čtyř turistických oblastí – Kroměřížska, Slovácka, Valašska, Zlínska a Luhačovička. Každá oblast vychází ze své originální identity, která je nezaměnitelná a která nabízí nepřebernou paletu rozmanitých zážitků. Přijďte je prožít! Poznejte Východní Moravu, poznejte kouzlo její rozmanitosti!



4 oblasti
příležitosti,
jak zažít...

...kouzlo
rozmanitosti

Východní Morava - Zlínský kraj Turistický průvodce

Obsah

Co jinde nezažijete	
4x UNESCO a pokaždé něco jiného	4
Stovky pokladů i tajemné příběhy	6
Relax a wellness v mnoha podobách	8
Z lyžovačky přímo do moře	10
Poznejte gastronomický ráj České republiky	12
Slavnosti a festivaly	14

Východní Morava – tipy na výlety, mapa	16
Poutní stezky, magický Radhošť i unikátní betlém	18
Nejkrásnější cyklostezky, Bike Tour i bike parky	20
Prekrásné hřebenové trasy i široká síť rozhleden	22
Tipy pro rodiny, zábava pro děti	24
Bafův kanál a prázdniny na vodě	26

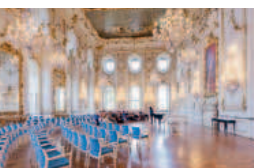
Turistické zajímavosti a tipy na výlety	
Valašsko, Krajina snů, mapa	28, 29
Rožnovsko	30
Valašskomeziříčsko – Kelečsko	32
Horní Vsacko – Velké Karlovice a okolí	34
Horní Vsacko – Vsetín a okolí	36
Hornolidečsko	38
Kroměřížsko, Podmanivá krása, mapa	40, 41
Město Kroměříž	42
Chropyně a okolí	44
Holešovsko	46
Hostýnské vrchy	48
Chřiby	50
Slovácko, Ve víru barev a chuti, mapa	52
Uherskohradištsko a Ostrožsko	54
Staré Město, Velehrad a okolí	56
Buchovicko a Chřiby	58
Uherskobrodsko, Ostrožsko	60
Bílé Karpaty	62
Zlínsko a Luhačovičko, Svět úchvatných kontrastů, mapa	64, 65
Zlín a okolí	66
Otrokovicko	68
Luhačovice a okolí	70
Vizovice a okolí	72
Valašské Klobouky a okolí	74

4x UNESCO a pokaždé něco jiného



Květná zahrada v Kroměříži

Dvě místa a dvě nemotné kulturní památky na Východní Moravě mají oficiální punc světové jedinečnosti díky zápisu na Seznam kulturního dědictví UNESCO. Jedná se o Arcibiskupský zámek a zahrady v Kroměříži, Slováckou Jízdu králů, tanec verbuňk a biosférickou rezervaci Bílé Karpaty. Květná zahrada v Kroměříži je dokonce jedinou dochovanou zahradou tohoto typu na světě. Tu prostě nemůžete minout!
www.vychodni-morava.cz



Kroměříž, Arcibiskupský zámek a zahrady (str. 16, C3)

Jedinečná kombinace zámku a zahradní architektury Podzámecké a Květné zahrady vytváří jeden z nejvýznamnějších areálů tohoto druhu v Evropě a byla důvodem k zápisu zahrad a zámku v Kroměříži na Seznam dědictví UNESCO v roce 1998. Srdcem je Arcibiskupský zámek, kde jsou k vidění mimořádně zachovalém interiéru krásné historické sály i obrazárna světového významu – nejcennější je obraz Apolla a Marsyas od Tiziana. Sněmovní sál zámku je označován za jeden z nejkrásnějších rokokových interiérů v České republice. Přimo k zámku přiléhá Podzámecká zahrada. Během několika století byla rozšířena do impozantní rozlohy 64 hektarů a je zde vysázeno přes 200 druhů vzácných stromů z nejrůznějších koutů světa. Park je osvětlen plochami vodních prvků – potoků a rybníků i řadou romantických staveb. Květná zahrada situovaná cca 1 km od zámku je světově výjimečným dílem a představuje přelomovou fázi evropského zahradního umění. Jde o přechod od pozdně renesančních italských zahrad k zahradám barokně klasicistním francouzského typu. Architektonickými dominantami zahrady jsou rotunda, jejíž sochařská a malířská vyzdoba čerpá náměty z antické mytologie, a také 244 metrů dlouhá kolonáda.



www.zamek-kromeriz.cz



Bílé Karpaty (str. 62, E-F5-6)

Bílé Karpaty jsou velkoplošné chráněným územím a od roku 1996 mají statut biosférické rezervace v mezinárodním progra-

mu UNESCO. Nejvyšším vrcholem je Velká Javořina (970 m n. m.). Najdete tu unikátní přírodu, v níž se zachovaly rozsáhlé orchidejové louky s ohroženými a chráněnými druhy.

Slovácká Jízda králů a verbuňk

Téměř každá obec má na Slovácku svoji slavnost, své hody. A ty nejsou ledajaké, jsou to slavnosti, kterými žije celá obec a obléci se do kroje představuje pro místní svátek. Proto jsou slovácké slavnosti tak jedinečné a dotvrzuje to i skutečnost, že slovácký mužský skočný tanec „verbuňk“ a Slovácká Jízda králů jsou zapsány na Seznamu světového nemotného kulturního dědictví UNESCO.



Jízda králů je stará lidová slavnost. Dodnes neznáme její původ a na Slovácku jsou nositeli této tradice již jen obce Vlčnov, Kunovice, Hluk a Skoronice. Ve Vlčnově se Jízda králů koná každoročně, v Kunovicích se koná každé dva roky (2014). V Hluku se jezdí Jízda králů vždy jednou za tři roky jako součást Dolňáckých slavností (2014). Hlavními účastníky jsou král a jeho družina, kteří na opentřených koních v doprovodu krojovaného průvodu objíždějí celou vesnici a vyvolávají prastaré verše na oslavu svého krále i jako žádost k jeho obdarování. Králem je 10 až 12letý chlapec (paníc) oblečený ve starodávném ženském kroji, v ústech držící růží a jedoucí na bělouši.

Nejvyhlášenější a nepřetržitě se konající již od počátku 19. století je Jízda králů ve Vlčnově, která se jezdí každoročně poslední nedělí v květnu.
Další info: www.jizdakralu.vlcnov.cz,
www.mestohluk.cz, www.mesto-kunovice.cz



Stovky pokladů i tajemné příběhy



Hrad Buchlov

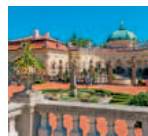
Nikdy nedobytý hrad Buchlov v podhůří Chřibů patří k nejstarším hradům na Moravě. Je skvělou ukázkou středověkého opevnění s velmi zajímavými expozicemi.
www.vychodni-morava.cz



Zámek Kinských, Valašské Meziříčí (str. 17, F1)
Původně barokní správní budova z roku 1730 byla v polovině 19. stol. přestavěna na empírový zámek. Od roku 1949 v něm sídlí muzeum s expozicemi historie města, valašskomeziříčského skla a gobelinů. V přízemí zámku je otevřena malá expozice muzejní kavárny z 30. let 20. stol. K zámku přiléhá rozsáhlý park s dendrologicky hodnotnými druhy dřevin, založený na přelomu 18. a 19. století.

Zámek Vsetín (str. 17, F2)
Původně renesanční zámek ze 17. století je přirozenou dominantou města Vsetín a zároveň sídlem muzea s expozicemi zaměřenými na historii Vsetínska a místní lidové zvyky. Součástí muzea je také galerie, areál anglického parku se vzácnými dřevinami a 59 m vysoká vyhlídková věž.

Zámek Lešná (u Valašského Meziříčí) (str. 17, F1)
Zámek, který nabízí nové expozice, obklopuje přírodně krajinný park o rozloze 7 ha. Je odborníky velmi ceněn pro bohatství stromů, keřů a kvetoucích rostlin.



Zámek Buchovice (str. 16, C5)
Architektonický skvost ve slohu baroka má interiéry bohaté zdobené freskami a štuky, salony jsou vybaveny nábytkem ve stylu Ludvíka XV. a XVI. Zámek je obklopen překrásným parkem. V zámeckých sklenicích je pěstováno na 1200 druhů odrůd fuchsii.

Zámek Nový Světlov (str. 17, E5)
Původně nepřiléhající rozsáhlá stavba v pozdně gotickém stylu. V 16. a 18. století doznal zámek velkých změn a svou dnešní podobu získal v 1. polovině 19. století. V současnosti je po rozsáhlé rekonstrukci.

Staré Město, Památník Velké Moravy „Na Valách“ (str. 16, C5)
Byl vybudován nad základy hřbitovního kostelíku z 9. století n. l. a některé z hrobů bývalého pohřebiště jsou v památníku zachovány in situ. Zdejší nálezy z dob Velkomoravské říše řadí lokalitu k nejvýznamnějším archeologickým nálezům v České republice.

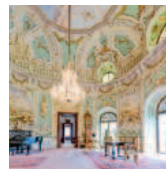


Zámek Chropyně (str. 16, C2)
Renesanční lovecký zámeček spojený s legendou o hanáckém králi Ječmínkovi a proslulý sbírkou zbraní a expozicí zdejšího rodáka, kubisty Emila Filly.

Střílky – hřbitov, národní kulturní památka (str. 16, B4)
Pro svou originální architektonickou výzdobu je hřbitov ve Střílkách právem považován za skvost stavitelského a sochařského umění z období baroka. Jeden z mála dochovaných barokních hřbitovů v Evropě.

Zámek Zlín-Lešná (str. 17, E3)
Secesní zámek udívá přepychovými interiéry nabízejícími několik tisíc sbírkových předmětů včetně sbírky rezbářské výzdoby, stříbra a porcelánu. V okolí zámku je nádherný park, ve kterém najdete zoologickou zahradu.

Zámek Vizovice (str. 17, F3)
Interiéry zařízeny nábytkem ve stylu baroka, rokoka, empiru i biedermeieru s množstvím porcelánu i rozsáhlou sbírkou obrazů. Expozice o historii bydlení a o pání slivovice ve Vizovicích. Zámecký park ve francouzském a anglickém stylu.



Zámek Napajedla (str. 16, D4)
Skvost barokní architektury – dominantou zámku je nádherný kruhový zrcadlový sál, dále je zde salonek holandských mistrů, barokní salonek, rozlehlá zámecká jídelna, zámecká galerie vin a celá řada dalších zajímavých prostor.

Zámek Holešov (str. 16, D2)
Raně barokní zámek s přílehlou unikátní francouzskou zahradou. Součástí zámeckého parku je „Růžová zahrada“ s hvězdárnou.

Hrad Buchlov (str. 16, C4) → str. 59

Lukov – hradní zřícenina (str. 17, E3)
Původní hrad vznikl pravděpodobně již ve 13. stol. Na hradě se konají různé kulturní akce a šermířské dny, noční prohlídky se strašidly. Expozice zaměřená na historii valašských povstání v době třicetileté války.

Hrad Malenovice (str. 16, D4)
Hrad byl založen ve 14. století. Stálé expozice „Hrady jihovýchodní Moravy“, „Šternberkové v Malenovicích a Pohořelcích 1804–1945“, a „Pravěk jihovýchodní Moravy“.



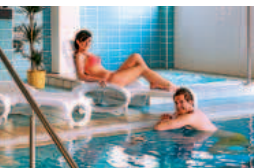
Hrad Brumov (str. 17, F4)
Středověký královský hrad, který v minulosti střežil obchodní cestu z Moravy do Uher. V původních sklepeních a sýpkách expozice o historii hradu a osudech města.

Relax a wellness v mnoha podobách



Kolonáda v Luhačovicích

Řada zařízení na Východní Moravě nabízí jedinečnou příležitost prožít opravdový odpočinek s komfortním ubytováním, gastronomickým zážitkem i wellness balíčkem pro zdraví a krásu. Můžete si užívat v pivních lázních, v „mořské“ vodě nebo dokonce i v pravých římských lázních! www.vychodni-morava.cz



Největší a nejnavštěvovanější moravské lázně (str. 17, E4)

Luhačovice jsou proslulé volně přístupnými přírodními léčivými prameny, příznivými klimatickými podmínkami, příjemným prostředím, bohatým kulturním a společenským životem, typickou architekturou staveb Dušana Samo Jurkoviče a pestrou nabídkou léčebných, relaxačních a wellness pobytů.



Základ lázeňské léčby tvoří přírodní minerální prameny, které jsou využívány k pitné léčbě, inhalacím, koupelím v přírodní minerální vodě, a další nejmodernější léčebné a rehabilitační metody. V Luhačovicích se mimo jiné léčí nemoci dýchacího a trávicího ústrojí, nemoci a poruchy látkové výměny, pohybového ústrojí, oběhového ústrojí, nemoci nervové, cukrovka, onkologické onemocnění. S výbornými výsledky se zde léčí dospělí i děti, novinkou je léčba dětí od 1,5 roku. Bohatá nabídka wellness center slibuje klid, profesionální péči a pohodu v každém počasí. Neváhejte a vyberte, balzám pro tělo i duši je připraven i pro vás. Kouzlo Luhačovic působí v každé roční době. Již dávno neplatí, že lázně jsou určeny pouze nemocným, přijďte si je užít v plné síle.

Léčivý účinek pramenů sírné vody

Lázně Ostrožská Nová Ves leží v srdci Slovácka, 8 km od Uherského Hradiště. Historie lázni sahá až do roku 1903, kdy byl prokázán léčivý účinek pramenů sírné vody, vyvěrající v areálu lázeňského parku.

Z lázni na golf (str. 17, E3)

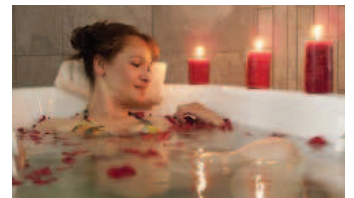
Lázně Kostelec u Zlína a golfový areál jsou položeny do krásné přírody předhůří Hostýnských vrchů nedaleko Zlína. Léčebné prameny Lázní Kostelec jsou významně především nezykle vysokým obsahem sírovodíku, který



má nezastupitelné blahodárné účinky. Prameny se využívají zejména k vanovým koupelím.

Wellness v mnoha podobách

Péči o zdraví a procedury k regeneraci organismu si můžete dopřát nejen v lázních, ale i v řadě dalších míst, která jsou k tomu výtečně připravena. Můžete si dopřát bylinné lázně, parní lázně, pivní lázně, koupele



s přísadami solí, mořských řas, bylin, bahna z Mrtvého moře, čokoládové i medové zábaly nebo masáže všech druhů. Ozdravné pobyty si můžete zpestřit toukami na koních, projížďkami na kole či v kočáře, poznáváním bohaté historie, kultury či živého folkloru.

Relax uprostřed krásné přírody

Beskydy: Velké Karlovice (str. 17, H2)

Skvěle vybavené rekreační resorty jsou situovány v nádherném horském prostředí Velkých Karlovic, v podhůří Beskyd a Javorníků. Celá oblast je vyhledávaným místem pro letní i zimní turistiku a hotely jsou rovněž oblíbeným cílem vyznavačů prvotřídních wellness služeb.

Bílé Karpaty: (str. 17, F5)

Ubytovací zařízení nabízejí řadu příležitostí k využití wellness služeb vysokého standardu v nádherném prostředí Bílých Karpat a také veškerý komfort a služby tak, abyste se cítili jako doma.

Chřibý: (str. 16, C4)

V nádherné krajině Chřibů, jen několik kilometrů od Kroměříže, se nachází ranč, který na vás dýchne atmosférou Divokého západu, jak ji znáte z dobrodružných filmů či knih. V hotelích a penzionech v celém pohorí najdete příležitosti ke koupání, sauně, whirlpoolu a řadu relaxačních služeb.

Lázně Leopoldov na Smradávce – v původně loveckém záměcku nedaleko Buchlovic najdete lázně, kde si užijete sírné koupele, různé druhy masáží, saunu i relaxaci v přírodě malebného údolí Chřibů.

Více na str. 59

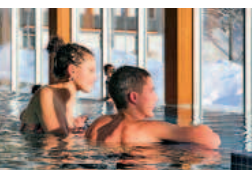


Z lyžovačky přímo do moře



Lanovka na Kohútce

Přes den brázdíte sjezdovky, užíváte si horský vzduch, po setmění skočíte do bazénu s teplou „mořskou“ vodou, pochutnáte si na specialitách a svěžitě unavené tělo masérce. K tomu třeba ubytování pro děti i skipas zdarma... Umíte si představit lepší zimní dovolenou? www.vychodni-morava.cz



Pustevny: Centrum kvalitního sjezdového i běžeckého lyžování (str. 17, H1)

Pustevny dostaly své jméno díky pustevníkům, kteří zde pobývali. Lidé brzy objevili, v čem spočívá krása tohoto místa, a začali zde budovat turistické chaty a útulny. Jedny z prvních zde byly postaveny útulna Maměnka a restaurace Libušín. Dnes patří Pustevny k nejnávštěvovanějším místům Beskyd a jsou centrem kvalitního sjezdového a běžeckého lyžování. Vyhlédávané jsou hvězdicové trasy Pustevny – Martiňák a zpět, Pustevny – chata Mir. Velmi oblíbená je nenáročná rodinná hřebenovka Pustevny – Radhošť a zpět. Tato trasa s dalekými výhledy do okolí vede kolem altánu Cyríla, sochy Radegasta až ke kapli sv. Cyríla a Metoděje na vrcholu Radhoště.

Velké Karlovice: Se skipasem do tří beskydských areálů (str. 17, H2)

Pro lyžaře, kteří nechtějí trávit více dní v jednom areálu, je v oblasti Velkých Karlovic připraveno 15 km sjezdovek ve třech plně vybavených skiareálech vzdálených od sebe pouhých 20 minut autem. Permanentka, kterou uplatníte ve všech skiareálech, poskytuje ubytovaným hostům další bonusy, např. v relaxačních centrech.

Pro ostatní vyznačce zimních sportů je připraveno množství upravovaných běžeckých tras, včetně osvětleného 2 km běžeckého okruhu, dále sáňkařská dráha či osvětlená ledová plocha.



Co večer nebo když přijde obleva?

Velké Karlovice nabízejí nejen spoustu příležitostí pro zimní sporty, ale také kvalitní relaxaci. Odpočinek a zábavu obstarají moderní relaxační centra s bazény, saunami a nabídkou masáží, bowling, squash kurt či dětské koutky. Nudit se tu tedy nebudete ani během dlouhých zimních večerů nebo když vás náhodou zaskočí obleva.



Beskydská Hornovsacká magistrála, 46 km

(str. 17, H2)

Bumbálka – Třeštík – Benešy – Solán – Vsacká Tanečnice – Beskyd – Lušová – Ptáčnice – Vsacký Cáb – (rozcestí Dušná) – Vsetín

Trasa vedoucí po hřebeni Vsackých Beskyd (Vsetinských vrchů) patří mezi nejkrásnější. Po celé trase budete odměněni krásnými výhledy i typickou architekturou dřevěných valašských staveb. Trasa je pravidelně upravována dvoustopou. Na hřebenech Vsackých Beskyd najdete řadu dalších oblíbených upravovaných tras i okruhů např. v okolí Vsackého Cábu nebo Valašské Bystrice. www.zvonic.eu



Hostýnská běžecká magistrála (str. 17, E2)

52 km upravovaných běžeckých přehledně vyznačených lyžařských tras pro středně náročné lyžaře i rodiny s dětmi.

Lyžařský svah Zlín – areál J. Šperky

(str. 16, D3)

V samotném centru Zlína se nachází 220 m dlouhý lyžařský svah s převýšením 46 m. Součástí je snowpark s několika skoky a překážkami. V létě slouží jako letní kino.

Čistý vzduch a okouzující pohledy na zasněžené Chřiby a Bílé Karpaty

Chřiby i Bílé Karpaty poskytují podmínky pro všechny druhy zimních sportů. Najdete zde kvalitní sjezdovky s umělým zasněžováním i osvětlením, udržované běžecké tratě. Střediska vybavená potřebným servisem.

Poznejte gastronomický ráj České republiky



Pestrá valašská kuchyně

Určitě musíte ochutnat vyhlášené lahůdky z regionu Východní Moravy, která je gastronomickým rájem České republiky. Pečená kachna, valašské frgály, kyselica, škvarkové předkrmy s klobáskou a pikantním špekem, halušky, strapačky nebo švestky ve formě povidel i slivovice lákají návštěvníky už jen při vyslovení jejich názvu. Přejde vhod i sklenička lahodného vína z historických vinných sklepů nebo od místních vinařů. Tomu nemůžete odolat, jídlo a pití je novým dobrodružstvím současného cestování po Východní Moravě. www.vychodni-morava.cz



Víno z nádherných zámků

Jedinečné je spojení nádherných zámků, okouzlivých zahrad a ochutnávky vín v zámeckých sklepech. Zažít to můžete například v Kroměříži. Poznáte zde skvosty zahradní architektury a jedinečný Arcibiskupský zámek (UNESCO). V jeho podzemí se ukrývají unikátní vinné sklepy založené již v roce 1266. Výhradně mešní vína zde zrají v historických dřevěných sudech, z nichž největší pojme více jak 19 tisíc litrů vína. Možnost ochutnávky.



Lákavé valašské speciality

Když hospodyňka v dávných dobách řekla „frgál“, znamenalo to nepodařený koláč. Dnes je tento tenoučký koláč z kynutého těsta, kterému se také říká vdolek, pecák nebo lopafák, klenotem mezi valašským pečivem. Tradiční náplně bohatě polité máslem jsou z hruškových či švestkových povidel, dokonce i z kysaného zelí. Dnes jsou v oblibě, kromě povidlových, koláče makové, tvarohové, borůvkové i jablečné. Na Valašsku vám budou chutnat také slané škvarkové pagáče nebo guráble (trvanlivé pečivo z medu, oříšků a ovesných vloček). Všude na Valašsku vám nabídnou pravou slivovici, valašskou kyselici, strapačky se zelím, lahůdky z jehněčího či drůbežního masa. Ochutnejte taky vyhlášená jídla z pohanky, třeba kontrabáš. Nejlépe chutnají ve stylových valašských kolibách.

Skvělé pivo

Výroba piva má na Východní Moravě dlouhou tradici. Produkci tradičních výrobků doplňuje řada místních minipivovarů, které vám načepují skvělé pivo, které má správný říz a plnou chuť.



Karlovský gastrofestival

(str. 17, H2)

Jedinečnou gurmánskou akcí je gastrofestival zaměřený na vynikající valašskou gastronomii, který se koná na podzim ve Velkých Karlovicích. Můžete ochutnávat místní speciality, obdivovat umění špičkových kuchařů a součástí festivalu je farmářský trh, lidový jarmark i veřejná soutěž o nejlepší valašský frgál. www.velkekarlovice.cz

Chutě a vůně Slovácka

Jak Slovácko voní a chutná, můžete poznávat během celého roku, kdy téměř v každé vesnici probíhají košty vína, slivovice, pravých domácích zabijaček a klobásek nebo vynikajících koláčků plněných mákem, tvarohem nebo povidly. Zážitkem z koštů ještě prohloubí pékné moravské písničky, které si zazpíváte za doprovodu místních cimbalových muzik. www.slovacko.cz



Slavnosti a festivaly



Valašské muzeum v přírodě, Rožnov pod Radhoštěm

Slavnosti a festivaly jsou kořením Východní Moravy. Ať již jste v kterémkoliv místě, vždy žádejte kalendář akcí, protože stále se něco děje. Jsou to fašanky, poutě, jízdy králů, hody, slavnosti i jarmarky. Po celý rok, téměř každý víkend, ožívá akcemi i Valašské muzeum v přírodě v Rožnově pod Radhoštěm, největší muzeum svého druhu ve střední Evropě. www.vychodni-morava.cz



Slovácké slavnosti vína a otevřených památek – Uherské Hradiště (str. 16, C5)
Nezapomenutelný zážitek nabízejí v září Slovácké slavnosti vína a otevřených památek v Uherském Hradišti. Dvoudenní akce je spojena s průvodem a vystoupeními 7 000 krojovaných účastníků, ochutnávkou výborných vín, regionálních specialit, jarmarkem. Zdarma si můžete prohlédnout historické památky. www.slavnostivinauh.cz

Slovácká Jízda králů – památka UNESCO
Slavnosti patří k nejznámějším folklorním zvykům v České republice → str. 5.

Kunovské léto – Kunovice, Uherské Hradiště (str. 16, C 5)
Mezinárodní dětský folklorní festival plný koncertů a soutěží. Dětské soubory z různých států světa každoročně rozezpívají a roztančí nejen Kunovice, ale i další místa regionu. www.slovacko.cz

Kopaničácké slavnosti – Starý Hrozenkov (str. 17, F6)



Folklorní slavnosti mají více jak 50letou tradici. Navázaly na spontánní setkávání Čechů a Slováků po roce 1918. Během tří červencových dnů přijíždějí desítky folklorních souborů z obou zemí. www.staryhrozenkov.cz

Festival masopustních tradic – Fašank Strání (str. 17, E6)

Neopakovatelné zážitky živých lidových tradic – fašankové veselí, vystoupení řady folklorních souborů, průvod masek, jarmark lidových řemesel a zabíjačkových specialit – to je každoroční straňanský fašank.

Festival Na rynku – Bystřice p. H. (str. 16, D2)
Přehlídka našich i zahraničních folklorních souborů se koná jednou za dva roky (2013) na náměstí. Festival je spojený s jarmarkem. www.bystriceph.cz

Pisně kosecké – Buchlovice (str. 16, C5)
Na loukách zámeckého parku se každý rok na jaře koná setkání mužských a ženských souborů a muzik, kosení luk i soutěž o nejlepšího sekáče. www.fsbuchlovice.cz



Vizovické trnkobraní – Vizovice (str. 17, F3)
Dva dny plné hudby, vystoupení špičkových muzikantů a skupin různých žánrů nabízí srpnový festival. Akce vznikla v roce 1967 jako oslava nejvýznamnějšího plodu regionu – švestek a z nich vyrobených lahůdek, včetně valašské slivovice. Tradičním vrcholem festivalu je mezinárodní proslulá soutěž v pojidání švestkových knedlíků. www.vizovice.cz

Léto na Soláni a ve Velkých Karlovicích (str. 17, F3)

Mezinárodní folklorní festival se scénou uprostřed krásné valašské krajiny se koná vždy v první polovině srpna. www.zvonice.eu

Valašský mikulášský jarmek – Valašské Klobouky (str. 17, F4)

Každoročně první víkend v prosinci ožívá město nádherným jarmarkem. Ožívá lidovými tradicemi, zvyklostmi, ukázkami starodávných řemesel i obchůzkami skupin Mikulášů s čerty. www.jarmek.cz



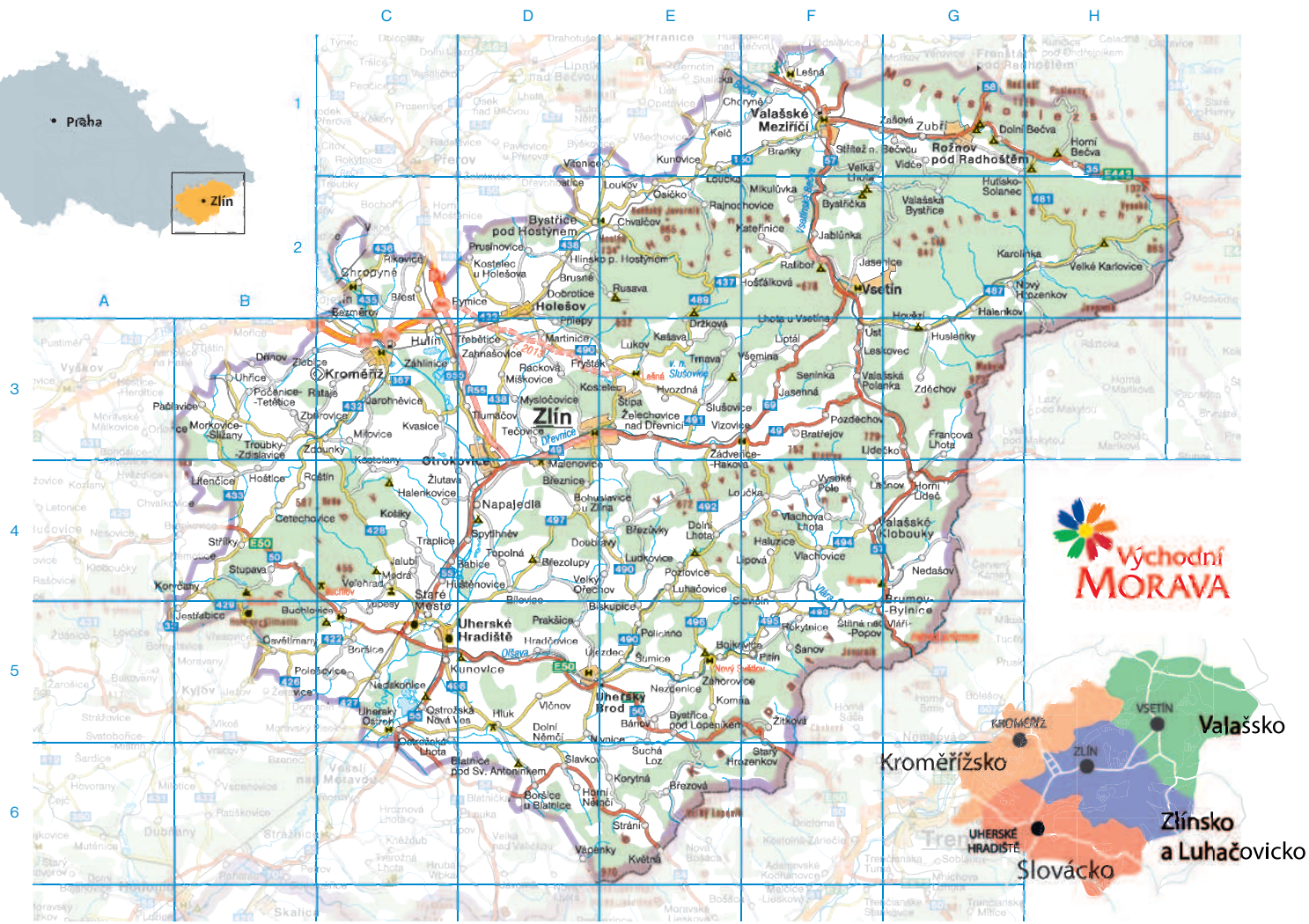
Otevírání pramenů – Luhačovice (str. 17, E4)
Vicedenní kulturní slavnost, kdy jsou připraveny divadelní, hudební a taneční představení, jarmark nebo projíždky historických vozidel a bicyklů. Součástí slavnosti je průvod se svěcením pramenů. www.luhacovice.cz

Liptálské slavnosti – Liptál (str. 17, F3)

Stovky tanečníků, zpěváků a hudebníků z celého světa se na konci srpna sjíždějí na Mezinárodní folklorní festival. Jedinečnou přehlídku doplňují tradiční řezbářské dny a řada doprovodných akcí. www.folklornisdruzeni.cz

Valašský rok – Rožnov p. R. (str. 17, G1)
Po celý rok probíhají ve Valašském muzeu v přírodě v Rožnově p. R. desítky nejrůznějších akcí. Přibližují jak valašské zvyky, tak i domácí a mezinárodní folklorní tradice. www.vmp.cz





Poutní stezky, magický Radhošť i unikátní betlém



Velehrad

Top TIP

Otevřené brány



V České republice ojedinělý projekt umožňuje poznat více z historie a současnosti vybraných církevních památek ve Zlínském kraji. Od května do října vám školení průvodci zdarma ve více než dvaceti objektech přiblíží tradice a křesťanské kořeny naší kultury i podkryjí tajemství a příběhy, které se k nim váží.

www.poutni-stezky.cz

Východní Morava je regionem s nebývalou hustotou poutních míst. Najdete je v každé oblasti a řada z nich je vzájemně propojena. Jediněná je poutní cesta Velehrad – Svatý Hostýn spojující dvě nejvýznamnější poutní místa Moravy. Na cestě je rozmístěno 25 přístřešků s turistickými, poutnickými i náboženskými informacemi.

4denní program, Poutní cesta (Bystřice pod Hostýnem) Svatý Hostýn – Velehrad, cca 70 km

- DEN:** Příjezd do Bystřice pod Hostýnem. Výstup na Svatý Hostýn po červené značce od bystrického vlakového nádraží (6 km), prohlídka poutního místa. Ubytování v poutním domě.
- DEN:** Pěší pouť ze Svatého Hostýna do Zlína – Štípa. Cesta vede terénem po značených turistických stezkách a na závěr z Lukova po silnici. Délka trasy cca 23 km. Na cestu je třeba vzít jídlo a pítí s sebou! Ubytování v karmelitánském klášteře Štípa pro ženy (pro muže po domluvě na faře nebo v penzionu).
- DEN:** Ráno odjezd autobusovou linkou číslo 35 nebo 36 směr Zlín, Sportovní hala (konečná stanice). Odtud pokračuje poutní trasa ze Zlína po modré turistické značce na rozcestí U Boudy, dále po zelené značce směrem na Malenovice a pak po žluté značce nebo cyklotrase 5060 až do Napajedel. Délka trasy cca 23 km. Ubytování Napajedly.
- DEN:** Trasa Napajedly – Staré Město – Velehrad, délka trasy je cca 20 km. Návštěva baziliky, odjezd.



Velehrad 2013 Po stopách spolupatronů Evropy sv. Cyrila a Metoděje (str. 16, C4)

Roku 2013 uplynulo 1150 let od příchodu sv. Cyrila a Metoděje na Velkou Moravu. Velehrad je místem, kde je cyrilometodějská úcta a tradice silně zakotvena. Je také místem, kde se k oslavám příchodu obou věrozvěstů každoročně na počátku července koná celonárodní pouť s názvem Dny lidí dobré vůle. Velehrad je cílem putování po Cyrilometodějských cestách.

www.velehrad.eu, www.velehradinfo.cz

Cyrilometodějské cesty



Zlín – Štípa

Poutní cesty od pradávna křížují celou Evropu. Ty nejvýznamnější jsou sdruženy v evropské síti poutních stezek I Cammini d'Europa. Patří mezi ně Cyrilometodějské cesty na Moravě. Cílem jejich putování je nejvýznamnější české poutní místo Velehrad. Nejznámější poutní cestou je Svatý Kopeček – Svatý Hostýn – Velehrad.

www.maticevelehradska.cz,
www.maticesvatokopecka.cz,
www.hostyn.cz

Z Velehradu za pouť do vinařského kraje

Poutní cesta, která spojuje Velehrad s 24 km vzdáleným poutním místem – Sv. Antonínkem (Blatnice pod Svatým Antonínkem), prochází krajinou osázenou vinnými hradly. Poutní cesta má dvanáct přístřešků s tabulemi.

www.maticevelehradska.cz

Osvětlimany – Hora a kaple svatého Klimenta (str. 16, B5)

Hora je jedním z duchovních míst, hluboce spjatých s historií Moravy. Legenda praví, že hora byla dána knížetem Rastislavem svatému Konstantinu (sv. Cyrilovi), Metodějovi a jejich žákům k rozjímání. V blízkosti chrámu byl vystaven monastýr, poustevna a byla zde také škola, středisko osvěty a výchovy. Hora je pojmenována po svatém Klimentu, římském papeži a mučedníku, patronu soluňské mise. Zde byl také sv. Metodějem roku 884 dokončen překlad svatých knih.

Magický Radhošť (str. 17, G1)

Hora Radhošť je opředená pověstmi a legendami. Podle jedné z nich zde slovanští věrozvěstové Cyril a Metoděj zrušili pohanské uctívání boha Radegasta a postavili na místě kříž. Tradice poutí na Radhošť vznikla počátkem 18. století a v roce 1898 zde byla vybudována kamenná kaple ve stylu byzantských staveb, později obložená šindelem, která je nejvýše položenou církevní stavbou v ČR. Pouť se zde koná na počátku července.

<http://ado.cz/poutni/radhost/radhost.htm>

Horní Lideč – unikátní betlém (str. 17, G4)

Jedinečný mechanický betlém stojí v novém objektu v centru Horní Lideče. Betlémská scéna je umístěna na ploše 170 m², osazeno je zde 220 figur, z toho 65 pohyblivých, a více než stovka vyřezávaných staveb. Mezi nimi nechybí např. Svatý Hostýn, Velehrad, hrad Buchlov, zámek Buchlovice nebo Radhošť. Součástí expozice je filmová a multimediální projekce.

www.betlemhornilidec.cz



Nejkrásnější cyklostezky, Bike Tour i bike parky



Cyklostezka Bečva, Rožnov pod Radhoštěm

TOP TIP

Vyžádejte si Mapu zážitků

Mapa obsahuje TOP cíle jednotlivých turistických oblastí Zlínského kraje s dalšími tipy na cesty a také kalendář TOP akcí roku 2013 – dalších 55 důvodů, proč přijet na Východní Moravu. Na mapě najdete značené cyklotrasy, včetně cyklostezek.



Východní Morava je dnes rájem cykloturistiky. Najdete zde nádherné horské bikerské trasy i pohodové rodinné stezky kolem řek. Mezi nimi vyniká **Cyklostezka Bečva**, která vede od horských pramenů řeky Bečvy z Valašska až na rovinatou Hanou. Koryta řeky i jejich přítoků přejíždí četnými mosty a lávkami a nabízejí zajímavé průjezdy valašskými městy a vesničkami.

5denní cyklistický program:

Velké Karlovice – Uherské Hradiště, 180 km

Trasa je nenáročná, lze ji libovolně rozložit a přizpůsobit podle kondice.

- 1. DEN:** Příjezd do Velkých Karlovic, ubytování, www.velkekarlovice.cz, prohlídka obce, odpoledne vyzkoušení nového Kyčerka Singletrail Bike Parku → str. 21.
- 2. DEN:** Odjezd po Cyklostezce Bečva do Vsetína. Délka trasy cca 35 km, ubytování, prohlídka města, možnost vyzkoušet novou Bike Arenu Vsetín, kde jsou připraveny trailové stezky různé náročnosti, odpočinek v městských lázních.
- 3. DEN:** Vlakem do Hranic na Moravě, pak po cyklostezce Bečva přes Přerov a Tovačov do Kroměříže. Délka trasy cca 62 km (trasa Vsetín – Hranice na Moravě je dlouhá 50 km), ubytování, www.kromeriz.eu.
- 4. DEN:** Prohlídka města a výlety na kole do okolí, → str. 42–43.
- 5. DEN:** Odjezd po cyklostezce kolem řeky Moravy a Bařova kanálu přes Otrokovice, Napajedla (prohlídka zámku a hřebčína) do Uherského Hradiště, prohlídka města, → str. 54–55. Délka trasy cca 35 km, odjezd domů.



Cyklostezka Bečva

Cyklostezka Bečva vede od pramenů Rožnovské a Vsetinské Bečvy až po soutok s řekou Moravou po trase dlouhé 160 km. Úsek kolem Vsetinské Bečvy začíná ve Velkých Karlovicích a končí ve Valašském Meziříčí, další část cyklostezky vede kolem Rožnovské Bečvy z Horní Bečvy do Valašského Meziříčí, odtud potom pokračuje k Tovačovu. Trasa je vhodná pro cyklisty každého věku nebo rodiny s dětmi, ale využít ji mohou také in-line bruslaři, turisté a běžkaři. Velká část Cyklostezky Bečva vede po nově vybudovaných úsecích s vyloučením dopravy, dále po málo frekventovaných místních komunikacích, zpevněných lesních



a polních cestách a jen minimum trasy musíte projet po silnicích. Během cesty navštívíte centra historických měst, poznáte jedinečné památky, krásnou přírodu a určitě si uděláte přestávku a ochutnáte výborné místní speciality. www.cyklostezkabecva.com

Cyklostezka podél Bařova kanálu

Bařův kanál a řeku Moravu lemuje cyklostezka dlouhá více než 80 km z Kroměříže do Hodonína, na kterou dále navazují stezky a trasy v okolí, včetně Moravských vinařských stezek. Díky nenáročnému terénu s minimálním převýšením je cyklostezka ideální pro rodiny s dětmi, seniory a využít ji mohou také bruslaři a turisté. Severní část vede po cyklostezce z Uherského Hradiště podél Bařova kanálu přes Spytihněv, pokračuje podél Moravy přes Napajedla a Otrokovice



až do Kroměříže. Jižní část vychází z Uherského Hradiště přes Kostelany kolem Moravy do Ostrožské Nové Vsi a Veselí nad Moravou. Odtud lze pokračovat dále do Hodonína a do Bratislavy – Devína. Cyklistický výlet můžete spojit s plavbou po Bařově kanálu. www.batacanal.cz

Valašská Bike Tour

Několikadenní putování na horském kole s průvodcem. Zajištěno je nocování, polopenze, případně i půjčení kola a související servis. Díky systému výběru tras je program natolik adaptabilní, že je připraven i pro začátečníky jakéhokoliv věku, včetně dětí. S průvodcem se podíváte na trasy neznačené v mapách a na místa, která je obtížné najít. www.trails.cz

Kyčerka Singletrail Bike Park, Velké Karlovice (str. 17, H2)

Nový, unikátní Bike Park vybudovaný za spolupráce předního stavitele trailů, Kanada Erika Burgona.

Bike Arena Vsetín (str. 17, F2) více strana 37. www.trails.cz



Překrásné hřebenové trasy i široká síť rozhleden



Lopeník, pohled do údolí

Top TIP

Z Vartovny turisté uvidí i Tatry

(str. 29, B4)
K oblíbeným cílům turistů patří rozhledna Vartovna nad vesničkou Seninka

na Vsetínsku. Z rozhledny vysoké 37 m při hezkém počasí návštěvník dohlédne na Javorníky, Vizovické vrchy, Beskydy a Malou Fatru a při velmi dobré viditelnosti je výhled až na vrcholky Tater, do Zlína či na Buchlovský hrad na Uherskohradištsku.

Nádherné horské scenérie Východní Moravy (Chřiby, Bílé Karpaty, Hostýnské vrchy, Javorníky, Vsačké a Moravskoslezské Beskydy) jsou vyhledávaným cílem tisíců pěších turistů. Jsou posety unikátní sítí více jak dvaceti rozhleden. Patří mezi ně krásná rozhledna na vrchu Velký Lopeník (911 m n. m.) v Bílých Karpatech, Vartovna (651 m n. m.) nedaleko obce Seninka na Vsetínsku nebo nová rozhledna na vrchu Miloňová (846 m n. m.) ve Velkých Karlovicích.

4denní program: Nejkrásnější hřebenové trasy

- 1. DEN:** Příjezd do oblasti Prostřední nebo Horní Bečvy, Velkých Karlovic, ubytování. Odjezd na Pustevny (bus, parkoviště), prohlídka a pěší výlet hlavním hřebenem na Radhošť, tam i zpět 8 km.
- 2. a 3. DEN:** Odjezd na Bumbálku, bus, parkoviště. Následuje 2denní pěší výlet hřebenem Javorníků na trase Bumbálka – Portáš – Kohútka – Halenkov, 34,5 km, čas chůze celkem 10 hod. Ubytování na trase v lokalitách Portáš nebo Kohútka. Po sestupu do Halenkova (bus, vlak) ubytování v oblasti, pestrá nabídka.
- 4. DEN:** Odjezd autobusem na Soláni, pěší výlet hřebenem Vsačkých Beskyd na rozhlednu Súkenická na trase: Soláni (Čarták) – Benešky – Vysoká – rozhledna Súkenická – Bumbálka (bus, parkoviště), 14 km, čas chůze 4,5 hod.



Moravskoslezské Beskydy

Pustevny – Radhošť a zpět, 8 km, čas chůze 2 hod. Nenáročná trasa z Pustevny (1018 m n. m.) vede kolem vyhlídkového altánu Cyrilka a sochy pohanského boha Radegasta po hřebeni radhošťského masivu. Při výstupu se otevírá pohled např. do Frenštátské kotliny, na hřeben Javorníků nebo na nejvyšší beskydský vrch Lysou horu. Dojdete na vrch Radhošť (1129 m n. m.) a stejnou cestou se vrátíte zpět.



Pustevny – Martiňák – Kladnatá – Hlavatá – Třeštík – Čarták – Trojačka – sedlo Bumbálka, 22 km, čas chůze 7 hod.

Středně náročná trasa vás nejprve povede z Pustevny až ke křižovatce Martiňák (občerstvení). Tuto část trasy doplňují nádherné výhledy na Vsačké Beskydy, Javorníky i naučná stezka Čertův mlýn. Trasa pak kopíruje hřeben hlavního evropského rozvodí a střídajícím stoupáním a klesáním vás přes Kladnatou (918 m n. m.) dovede až do obce Hlavatá. Po cestě možnost výhledů k severu na masivy Smrků a Kněhyni. Odtud již stoupáme severními svahy Vsačkých Beskyd až k turistické lokalitě Třeštík, dále k rozhledně Súkenická a přes Trojačku na Bumbálku.

Hřeben Javorníků

Bumbálka – Makovský průsmyk (U Tabulí) – sedlo pod Lemešnou – Butorky – Velký Javorník – Portáš – Kohútka – Halenkov, 34,5 km, čas chůze 10 hod. Celoročně vyhledávaná hřebenová túra česko-slovenským pomezím. Probihá střídavě po obou stranách státní hranice. Trasa je snadno komunikačně dostupná, vlastní hřeben je nenáročný a existuje k němu množství výstupových cest. Na trase řada nádherných výhledů, občerstvení, rozhledna i výstupy na nejvyšší vrcholy Javorníků. Trasa je poměrně dlouhá a lze ji rozdělit i na dva dny s ubytováním v lokalitách Kasárna, Portáš nebo Kohútka.

Hřeben Vsačkých (Vsetinských) Beskyd

Bumbálka – Třeštík – Vysoká – Polana – Benešky – Pálenice – Kotlová – Soláni – Vsačká Tanečnice – Šerhovny – Ptáčnice – Vsačký Cáb – Dušná, 32 km, čas chůze 8 hod.

Nenáročná, mírně zvlněná hřebenovka patří k nejkrásnějším na Valašsku. Trasa směřuje kolem rozcestí Trojačka k rozhledně Súkenická a dále k nejvyššímu vrchu Vsačkých Beskyd (Vysoká, 1024 m n. m.). Z rozcestí pod Polanou možnost odbočky (3 km) na rozhlednu Miloňová (846 m n. m.).

Na celé trase se otevírají nádherné výhledy. Uprostřed trasy na Soláni najdete informační centrum i galerii dřevěných soch.



Bílé Karpaty – Malý a Velký Lopeník

Květná – Nová hora – Velký Lopeník – Malý Lopeník – Mikulčín vrch – Pod Vysokovem – Vápenice – Starý Hrozenkov, 19 km, čas chůze 5 hod.

Náročnější trasa stoupá z Květné (část obce Strání) až na hřeben státní hranice se Slovenskem na Velkém Lopeníku (911 m n. m.). Zde najdete stejnojmennou rozhlednu, která za odměnu nabízí dokonale kruhové rozhledy na střední část Bílých Karpat včetně nejvyššího vrchu Javořiny (970 m n. m.), ale i daleko za ně. Pokračujte přes Malý Lopeník, Mikulčín vrch až do Starého Hrozenkova.



Z Bunce do Roština pěšky

Na nenáročném trase dlouhé 6,5 km poznáte srdce Chřibů, rozhlédnete se z 24 metrů vysoké kamenné rozhledny na chřibském vrcholu Brdo a napijete se ze záračného pramene pitné vody, který vytéká u Roštinské kaple s madonou Pannou Marií z roku 1907.



Tipy pro rodiny, zábava pro děti



Sloni v zoo ve Zlíně-Lešné

Top TIP

Zázračná studánka u malenického hradu, Malenovice

(str. 16, D4)
Nedaleko hradu (3 km) se nachází kaplička u Svaté vody. Traduje se, že voda ve studánce má léčivé účinky. Dříve bylo zvykem, že matky nemocných dětí sem nosily dětské košíčky, které uvazovaly na stromy pod pramenem. Ženy věřily, že to jejich potomkům přinese uzdravení.



Východní Morava se může pochlubit celou řadou zajímavých a oblíbených turistických cílů vhodných pro rodiny s dětmi. Archeoskanzen a Živá voda v Modré, Letecké muzeum v Kunovicích, unikátní zoo ve Zlíně-Lešné nebo zábavná lanová centra. Ty najdete i na jiných místech, stejně jako jízdy na koních nebo tábory pro děti. Je to zábavné!

4denní rodinný program: O čem děti sní

- 1. DEN:** Přijezd do Napajedel, ubytování, minigolf, půjčení šlapadel nebo kol.
- 2. DEN:** Čeká vás výlet na opravdový zámek a do jedné z nejnavštěvovanějších zoo v ČR, ve Zlíně-Lešné. Během prázdnin každý den probíhají komentovaná krmení zvířat. Na jedenácti stanovištích (následují v pevně určeném pořadí) se dozvíte řadu zajímavostí z jejich chovu a máte možnost pozorovat zvířata z kratší vzdálenosti. Zámek vás zavede do pohádkových časů.
- 3. DEN:** Dopoledne zamíříte do Kunovic, prohlídka letadel, na která si můžete i sáhnout, je snem nejen dětí. Následuje cesta do minulosti, míříte do Archeoskanzenu Modrá, abyste se podívali, jak lidé žili před více jak 1000 lety. Nenecháte si zde ujít ojedinělou expozici Živá voda, která ukazuje názorně ekosystém řeky Moravy, včetně kapitulních ryb, mezi nimiž nescházejí ani jeseteři. Pokud bude příliš horko, vydejte se do nového aquaparku v Uherském Hradišti.
- 4. DEN:** Půjčíte si kola a před odjezdem absolvujete některou z tras podél Baťova kanálu nebo si prodloužíte pobyt o další tipy → str. 68–69.



Zoo Zlín-Lešná (str. 17, E3)

Zoo je nejnavštěvovanější turistický cíl celé Moravy, a láká rodiny s dětmi pro svou neopakovatelnou atmosféru kontaktu se zvířaty i nádhernými procházkami v historickém lešenském parku s pohádkovým zámekem. Zoo je členěna do zoogeografických oblastí, takže poznáte nejnámější zástupce zvířat ze všech světadílů. www.zoozlin.eu

V archeoskanzenu jsou děti jako doma (str. 16, C4)

V Modré u Velehradu máte možnost nejen zhlédnout, jak žili Slované, ale i vyzkoušet si dávná řemesla, ochutnat speciality, zhlédnout původní plodiny, keře i stromy. V průběhu roku probíhají ve skanzenu slavnosti, výstavy, trhy i setkání. www.archeoskanzen.cz



Živá voda (str. 16, C4)

V těsném sousedství archeoskanzenu v unikátním podzemním proskleném tunelu budete obdivovat ekosystém řeky Moravy. Zblízka uvidíte kapitální ryby, o kterých jste dosud jen slyšeli. www.zivavodamodra.cz



Tábory pro děti (i s koňmi)

V Koryčanech (str. 16, B4) najdete nabídku na jezdecké kurzy i tábory pro děti, výjezdy do terénu, rekreační i léčebné ježdění na koních.

Francova Lhota (str. 17, G3) – nabízí základní výcvik na jízdně a výjezdy na koních.



Pravý westernový ranč (str. 16, C4)

V Kostelanech najdete stylově zřízený a vybavený ranč pro milovníky koní, westernového ježdění, ale také pro rodiny s dětmi. Pravidelně se zde konají zábavy, hudební produkce a přehlídky westernového ježdění.

Zábava i adrenalin

(str. 17, G1)

Zábavní park

V Rožnově pod Radhoštěm nabízí lanové centrum, obří lanovku, dětský park, minigolf, G-Jump, v blízkosti areálu koupaliště.

Lanový park u hotelu Horal ve Velkých Karlovicích (str. 17, H2) pro zábavu a adrenalinové zážitky dětí i dospělých – je 12 lanových překážek na stromech ve výšce 10 m nad zemí.

GALAXIE Zlín (str. 17, E3) – jedinečný zábavní park pro celou rodinu.

Lezecké centrum (str. 17, E3) – Lezecké centrum ve Zlíně umožňuje sportovní využití na jedné z největších umělých lezeckých stěn v ČR – plocha stěny je 900 m², 70 cest v obtížnosti od 3 do 8 B Fr. www.vychodni-morava.cz

Letadla, která jinde nevidíte (str. 16, C5)

Letecké muzeum Kunovice nabízí sbírku několika desítek dopravních, sportovních i vojenských letounů, které dokumentují historii letecké výroby v regionu a výzbroj čs. vojenského letectva v uplynulých letech. Možnost vyhlídkových letů, tandemových seskoků, balonového létání. www.slovackemuzeum.cz



Bařův kanál a prázdniny na vodě



Bařův kanál

Top TIP

Adrenalin Na Stanoch, Nový Hrozenkov

Před lety vznikl u jezera můstek pro akrobatické skoky na lyžích a snowboardech do vody. Adrenalinovou zábavu si za mírných poplatků může vyzkoušet každý odvážlivec. Stačí se jen vybavit kuráží a plavkami. Všechno ostatní je možné si vypůjčit přímo v areálu můstku od správce.



Bařův kanál přitahuje návštěvníky bez rozdílu věku. Není se co divit, protože historická vodní cesta lemovaná desítkami kilometrů dlouhou cyklostezkou je něco v České republice nevidaného. Stačí si jen vybrat místo vašeho pobytu a pohodlně si užívat u vody a poznávat krásy tohoto regionu. Všude najdete moderní aquaparky, bazény nebo přírodní koupaliště.

4denní rodinný program: Prázdniny na vodě

- 1. DEN:** Přijezd do Luhačovic, ubytování, prohlídka lázeňského města, návštěva krytých Městských plováren v centru města.
- 2. DEN:** Celodenní výlet na Bařův kanál. V některé půjčovně si půjčíte loď a směle vyrazíte za dobrodružstvím na vodě. Pokud budete mít ještě čas, navštívíte v Uherském Hradišti nový aquapark nebo si půjčíte kolo a vyrazíte s celou rodinou po cyklostezce podél řeky Moravy nebo Bařova kanálu.
- 3. DEN:** Dopoledne si uděláte procházku k Jezírku lásky, cca 4 km tam i zpět, výchozí místo: Luhačovice (pošta). Odpoledne míříte do nového aquaparku Duha v krásném prostředí Luhačovické přehrady. Pokud bude horší počasí, zvolíte Městskou plovárnu v Luhačovicích nebo aquapark Delfin v Uherském Brodu.
- 4. DEN:** Vydaté se na procházku kolem Luhačovické přehrady (cca 3 km), možnost i na in-linech, půjčíte si loďku, v případě horkého počasí si opět užíváte v aquaparku Duha, odjedez.



Bařův kanál

Historická vodní cesta, vybudovaná ve 30. letech 20. století, původně sloužila k přepravě lignitu z dolu v Ratiškovcích do továren v Otrokovcích. Dnes je oblíbeným cílem turistů, některé úseky vedou po řece Moravě, jinde umělé vyhloubeným kanálem. Bařův kanál se odděluje od koryta řeky Moravy u první plavební komory ve Spytihněvi, kde je přístav s půjčovnou lodí, hausbótů, kánoí a novým informačním centrem. Na výlet plný zážitků se můžete vydat na velké výletní lodi při pravidelných plavbách přes Napajedla do Otrokovic nebo do Uherského Hradiště. Další možností je půjčit si člun či hausbót, nepotřebujete k tomu žádné oprávnění. Plavbu na lodi můžete spojit také s cyklistickým výletem. www.batacanal.cz



Kde vám koupání přinese radost a zábavu

Uherské Hradiště (str. 16, C5), www.aquapark-uh.cz
Moderní městský aquapark se zónou pro kondiční plavání, řadou atrakcí, 185 m dlouhým tobogánem a wellness zónou. V letní sezoně je otevřeno i venkovní koupaliště.

Uherský Brod

(str. 16, D5), www.delfinub.cz
Krytý plavecký a rekreační bazén, vodní atrakce, tobogán, dětské brouzdaliště, parní lázeň, whirlpool. V létě je otevřené koupaliště nad centrem města s třemi bazény a plochami na slunění.



Luhačovice

(str. 17, E4), www.plovamaluhačovice.cz
Městská plovárna – krytý bazén, dětský bazén, whirlpool, relaxační bazén, pára.

Pozlovice

(str. 17, E4), www.pozlovice.cz
Koupaliště DUHA s vyhřívanou vodou u Luhačovické přehrady, plavecký a dětský bazén, atrakce, divoká řeka, lezecká stěna, tobogán, skluzavka a hřiště pro děti.



Zlín

(str. 16, D3), www.zlin.eu
Disponuje v různých městských čtvrtích několika vyhříványými venkovními koupališti a krytými bazény v Městských lázních. K dispozici jsou relaxační bazény, tobogán a další atrakce, terasy a travnaté odpočinkové plochy ke slunění.

Valašské Meziříčí

(str. 17, F1), www.bazenvm.cz
V krytém bazénu se nachází plavecký, rekreační a dětský bazén, 92 m dlouhý tobogán, solná vírivka, parní kabina a wellness. V létě je otevřeno venkovní koupaliště.

Vsetín

(str. 17, F2), www.mestovsetin.cz
Lázně s venkovním koupalištěm. Více na straně 37.

Rožnov p. R.

(str. 17, G1), www.krytybazen.cz
Krytý bazén nabízí plavecký a dětský bazén, tobogán, parní lázeň, whirlpool. Venkovní koupaliště se 2 bazény, brouzdalištěm a dětským hřištěm.

Kroměříž, Areál Bajda

(str. 16, C3), www.bajda.eu
Venkovní koupaliště s bazénem, skluzavkou a brouzdalištěm pro nejmenší, petanque, badminton, stolní tenis, plážový volejbal a nohejbal. Vedle koupaliště jsou tenisové kurty.

Rusava

(str. 16, E2), www.rusava.cz
Koupaliště s vyhřívanou vodou, bazény, tobogánem a dalšími atrakcemi. V areálu je dětský koutek s lezeckou stěnou, hřiště na míčové hry a plážový volejbal.

Nový Hrozenkov, areál „Na Stanoch“, přírodní koupaliště

(str. 17, G2)

Jako v přírodním ráji si budete připadat na krásném koupališti „Na Stanoch“ v Novém Hrozenkově. Jezeru v údolí Vsetinské Bečvy mezi Javorníky a Vsačkými Beskydami se říká „valašský Balaton“. V areálu o rozloze 9,5 ha s velmi čistou vodou, s travnatými a písčitými plochami na slunění naleznete hřiště pro děti, plážový volejbal, akrobatický můstek pro skoky do vody, parkoviště i pestrou nabídku občerstvení.





Valašsko Krajina snů

Soláň

Valašsko se může chlubit bohatou historií, řadou památek lidové architektury, krásnou přírodou a folklorními slavnostmi, návštěvníkům ale nabízí mnohem víc. Výtět do minulosti spojený s poznáním řemesel a tradic podniknete ve Valašském muzeu v přírodě v Rožnově pod Radhoštěm, obdivovat budete památky ve Velkých Karlovicích, historické jádro s měšťanskými domy a slavnou Moravskou gobelínovou manufakturu ve Valašském Meziříčí, zámek ve Vsetíně nebo zpřístupněný zámek v Lešně u Valašského Meziříčí. Nenechte si ujít ani návštěvu unikátního betlému v Horní Lidči. Při svých cestách Valašskem poznáte památnou horu Radhošť, střediska letní i zimní turistiky Pustevny, Soláň, Velké Karlovice nebo Kohútka. Čekají vás pěší túry a cyklistické výlety do nádherných Moravskoslezských Beskyd, Vsačských Beskyd a Javorníků s krásnými výhledy na okolní krajinu, za jasného počasí uvidíte i slovenské hory. Vybrat si můžete také méně náročné túry

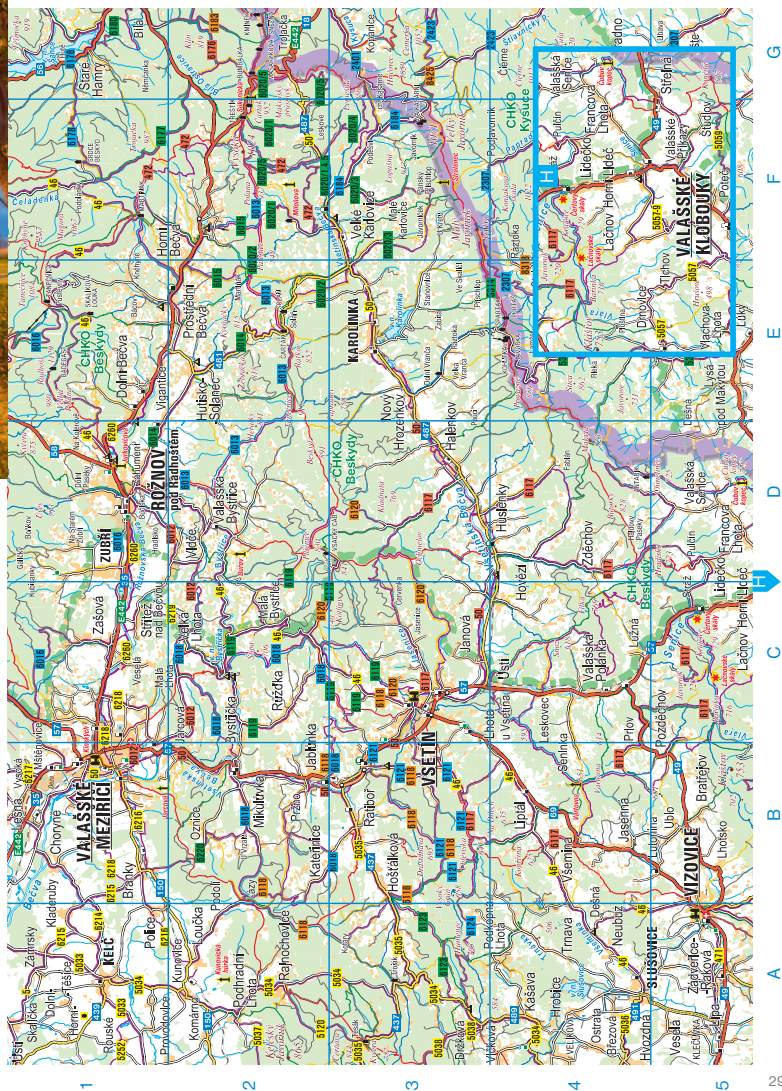


s řadou naučných stezek, při procházkách objevíte valašskou krajinu poskládanou z lesů, luk, pastvin a ve stráních postavených dřevěnic. A své trasy najdete na Valašsku i méně zdatní cyklisté, rodiny s dětmi nebo in-line bruslaři.

Nádherné výlety nabízí Cyklostezka Bečva, ať už si zvolíte cestu podél Rožnovské, nebo Vsetínské Bečvy. V zimě je Valašsko ideálním místem pro lyžaře, kteří ocení desítky moderních lyžařských středisek a upravené běžecké trasy.

Ke koupání, vodním sportům nebo rybaření lákají přehrady Bystrčička, Horní Bečva, přírodní koupaliště Na Stanoch u Nového Hrozenkova a další koupaliště. Zábavu si užijete v adrenalinovém parku Gibon, můžete si zahrát golf, tenis, udělat si vyjížďku na koni nebo si zajezdit v nově otevřeném Kyčerka Bike Parku.

Tim ale vyčít možnosti, jak poznat krásy jedinečné turistické oblasti, nekončí. Vyberte si z pestré nabídky programů a objevte kouzlo Valašska.



A B C D E F G
1 2 3 4 5

Do unikátního skanzenu, na Pustevny i k hrobům portášů



Útulny na Pustevnách

Top TIP

Jurkovičova rozhledna
Od roku 2012 stojí na Karlově kopci v Rožnově p. R. nová, unikátní rozhledna. Vznikla podle původních,

více než sto let starých nákrešů Dušana Samo Jurkoviče, jednoho z nejnadanějších architektů první poloviny 20. století. 31 metrů vysoká věž je vyrobena ze dřeva stoletých stromů. Dušan Samo Jurkovič tak zanechává na Východní Moravě další stopu své jedinečné práce (další stavby → str. 31, 70).
www.roznov.cz

Top akce



Valašský rok – Každý rok připravuje Valašské muzeum v přírodě v Rožnově p. R. desítky programů souvisejících s celoročními tradicemi na Valašsku. Masopust, Velikonoce, Starodávny jarmark, Živý betlém, ... a také se podílí na radě festivalů. Téměř každý týden je co zažít! Vyberte si na www.vmp.cz

4denní program:

Rožnov pod Radhoštěm – Pustevny – Valašská Bystřice

- DEN:** Příjezd do Rožnova pod Radhoštěm, ubytování, prohlídka města.
- DEN:** Dopoledne projíždka po Cyklostezce Bečva. Kola i in-liny si půjčíte na mnoha místech, žádejte info v místě vašeho pobytu. Odpoledne vás čeká prohlídka unikátního Valašského muzea v přírodě, které je nejstarší a nejrozsáhlejší muzeum svého druhu ve střední Evropě a vždy nabízí řadu zábavných, kulturních či naučných programů.
- DEN:** Vydáte se do horského střediska Pustevny, které nabízí nejen nádherné výhledy do krajiny, ale také řadu památek a výletních tras. Vydát se můžete na nenáročnou túru (tam i zpět 8 km) po hřebeni na horu Radhošť a cestou ke kapli minete i slavnou sochu pohanského boha Radegasta. Pokud máte rádi koloběžky, využijete 6 km dlouhý sjezd z Pusteven do Trojanovic. Zpět se vyvezete lanovkou. Ve Valašské Bystřici nedaleko Rožnova p. R. se u kostela můžete poklonit hrobům portášů, a pokud budete mít ještě dost sil, vystoupíte za nádhernými výhledy na rozhlednu Bůřov.
- DEN:** Dopoledne výstup na novou Jurkovičovu rozhlednu nebo návštěva adrenalinového parku Gibon v Rožnově pod Radhoštěm.



Rožnov pod Radhoštěm

(str. 29, D1)

www.roznov.cz

Město ležící na úpatí posvátné hory Radhošť je významným

turistickým centrem s řadou památek. Patří k nim např. barokní kostel Věch svatých s pěti oltáři, dřevěný evangelický kostel, zajímavé sochy a pomníky. Město proslavilo unikátní **Valašské muzeum v přírodě** (www.vmp.cz), které bylo založeno již v roce 1925 a je národní přírodní a kulturní památkou. Umístěno je v něm na 100 památkových objektů soustředěných ve čtyřech areálech.

Turistické informační centrum – půjčovna kol, úschovna zavazadel, veřejný internet... www.roznov.cz

Naučná stezka Hradisko

– 3 km dlouhá s devíti zastaveními. www.roznov.cz

Letní venkovní koupaliště. www.krytybazen.cz

Krytý bazén s toboganem a letní venkovní koupaliště. www.krytybazen.cz

Valašská Bystřice (str. 29, D2)

www.valasskabystrice.cz

Obec založená již roku 1651 byla v letech 1766–1829 sídlem velitele portášů. Poslední velitele pocházeli právě z Valašské Bystřice a jejich náhrobky najdete u vchodu do kostela. V obci se nachází i Památník akademické malířky Marie Bognerové (1931–1997). Na vrchu Bůřov necelé 2 km jihozápadně nad obcí najdete rozhlednu nabízející výhledy především na Věrovské vrchy a radhošťskou oblast Beskyd.

Jízdárna u hostince Na Bařinách

www.obecbv.savana.cz

Prostřední Bečva (str. 29, E2)

Sportovní rekreační areál – u Zavadičky – tenisový kurt s umělým povrchem, cvičná tenisová stěna, volejbalové hřiště a požární nádrž vhodná ke koupání.

Horní Bečva (str. 29, F2)

Přehrada, přírodní koupání i vodní sporty, začátek cyklostezky Bečva pod přehradou, lyžařské areály.
www.hornibečva.cz

Pustevny (str. 29, E1)

Vyhledávané středisko v létě i v zimě (1018 m n. m.) je důležitou křižovatkou turistických cest, jedním z východních bodů na horu Radhošť a také nástupním místem na naučné stezky Radegast a Čertův Mlýn. Pro dopravu můžete využít i lanovku z Trojanovic.

Areál staveb na Pustevnách – národní kulturní památka,

zahrnuje tzv. útulny – turistické chaty Libušín (restaurace) a Maměnku (hotel), Pustevenka, dále zvonice a rozhlednu (vyhlídku) Cyrillu. Libušín a Maměnka byly postaveny koncem 19. stol. dle návrhů Dušana Jurkoviče a interiéry Libušína jsou vyzdobeny freskami dle návrhů Mikoláše Alše. V zimě sjezdové lyžování a běžecké trasy, nejoblíbenější je trať z Pusteven na Martiňák nebo na vrchol Radhoště.
www.pustevny.cz

Radhošť (1129 m n. m.)

(str. 29, E1)

Kaple a sousosí sv. Cyrila a Metoděje. V dobách raného křesťanství zde údajně působil slovanští věrozvěstové Cyril a Metoděj, a tak v roce 1898 zde vyrostla kaple ve stylu byzantských staveb. Z Radhoště pochází první základní kámen ke stavbě pražského Národního divadla (byl dodán 5. května 1868).

Socha Radegasta (pohanského boha úrody) je vyhledávaným cílem návštěvníků. Stojí na turistické trase z Pusteven na Radhošť. www.pustevny.cz

Pro děti

V Rožnově pod Radhoštěm je **adrenalinový park Gibon**, který nabízí lanové centrum, obří lanovku, dětský park, minigolf a další atraktivitu pro děti, ale i dospělé. www.roznov.cz

Na Pustevnách máte možnost si užít **6 km sjezd na koloběžce do údolí**.

Koloběžku (možno i s instruktorem) si vypůjčíte přímo u horní stanice lanovky na Pustevnách a po příjezdu k hotelu Ráztoka (spodní stanice lanovky) koloběžku vrátíte a sedačkovou lanovkou vyjedete zpět na Pustevny. www.vychodni-morava.cz

SPECIÁLNÍ TIP:

Svíčky a pivní lázně (str. 29, D1)

S ojedinelou výrobou svíček se můžete seznámit při návštěvě Rožnova pod Radhoštěm. Na tradici lázněství, jehož počátky sahají v Rožnově do roku 1796, dnes navazují zdejší pivní lázně. Nabízí hostům koupele v kvasnicovém pivu, zábaly v mlátě či pivovarských kvasnicích a další služby.
www.roznov.cz



Do slavné gobelínky, aquaparku i po stopách Karafiátových Broučků



Přehrada Bystřička

Top TIP

Zámek Lešná u Valašského Meziříčí

Po rozsáhlé rekonstrukci se na konci roku 2011 veřejnosti poprvé otevřel zámek Lešná u Valašského Meziříčí.

První expozice zavede návštěvníky do historických pokojů vybavených původním mobiliárem, které byly rekonstruovány podle dochovaných fotografií z přelomu 19. a 20. století. Druhá část je věnována využití dřeva v historických interiérech a historickým parkům. Součástí areálu je anglický park s naučnou stezkou.

www.muzeumvalascko.cz

Top akce



Jarmarky – každoročně se konají květinový, krajkářský a řemeslný jarmark ve Valašském Meziříčí, Kelčích či Zašově. Milovníci dobrého jídla by si neměli nechat ujít v první polovině července festival **Guláš Fest** ve Valašském Meziříčí s pestrým doprovodným programem. www.info-vm.cz

4denní program:

Valašské Meziříčí – Bystřička – Velká Lhota

- 1. DEN:** Příjezd do Valašského Meziříčí, návštěva Moravské gobelínové manufaktury s více než stoletou tradicí, ubytování, prohlídka města.
- 2. DEN:** Dopoledne si prohlédnete nově otevřený zámek Lešná s anglickým parkem, odpoledne si odpočinete v moderním aquaparku s bazény, řadou atrakcí a wellness zónou. Potom vás čeká projížďka po Cyklostezce Bečva do Rožnova pod Radchoštěm a zpět dlouhá 28 km. Cyklomapu žádejte v místě pobytu, půjčit si můžete i sportovní koloběžku.
- 3. DEN:** Celodenní výlet na přehradu Bystřičku, která je oblíbeným místem k rekreaci. Z Valašského Meziříčí pojedete autobusem na Bystřičku, projdete se přírodní rezervací Klenov ke zřícenině hradu a můžete se vykoupat v přehradě. Zpátky se vydáte po 14 km dlouhé naučné stezce Jana Karafiáta, cestou uvidíte jedinečný toleranční kostel ve Velké Lhotě. V podvečer se projdete kolem řeky do parku Abácie, kde se stékají Rožnovská a Vsetínská Bečva.
- 4. DEN:** Dopoledne navštívíte Muzeum valašských strašidel nebo si uděláte výlet na dřevěnou rozhlednu v obci Jarcová.



Valašské Meziříčí

(str. 29, B1)

www.info-vm.cz

Město s bohatou historií a památkovou zónou s měšťanskými domy převážně z 16. a 17. století. K nejcennějším patří dům U Dvanácti apoštolů, budova radnice, farní kostel Nanebevzetí Panny Marie a zámek Žerotínů, který v 19. století sloužil jako ženská věznice. V empírovém zámku Kinských s rozsáhlým parkem je umístěno muzeum s expozicemi historie města. Unikátní je Živé muzeum gobelínů, kde uvidíte ukázkou historické ruční manufakturní výroby. Projedte gobelínové a koberecové dílny a některé věci si sami vyzkoušíte (prohlídky v pracovní dny, poslední začíná ve 13.30 hodin).



Informační centrum

– půjčovna koloběžek.

www.info-vm.cz

Aquapark – krytý bazén i venkovní koupaliště,

atrakce, wellness.

www.bazenvm.cz

Řeka Bečva – koupání v Rožnovské Bečvě u několika splavů.

Naučná stezka T. G. Masaryka – 13 km, Valašské Meziříčí – Poličná – Jarcová – Valašské Meziříčí.

Jarcová u Valašského Meziříčí – dřevěná turistická rozhledna, 14 m vysoká.



Bystřička (str. 29, C2)

www.bystricka.cz

Obec založená v 17. století je známá především vodní nádrží Bystřička, která byla postavena v krásném prostředí Vsačkových Beskyd v letech 1907–1912. Přehrada je oblíbeným místem k rekreaci, provozování vodních sportů i rybaření.

Naučná stezka Jana Karafiáta – 14 km, 16 zastavení, Bystřička – Velká Lhota – Malá Lhota – Valašské Meziříčí, seznámení s krajinou, kde žil Jan Karafiát, evangelický kněz a autor dětské knížky Broučci.

Přírodní rezervace Klenov – lesnaté svahy a hřeben vrchu Klenov (678 m n. m.), zřícenina hradu Klenov, podle pověsti hrad vybudovali templáři. Naučná stezka Klenov, 10 zastavení, 7 km, přírodní a historické zajímavosti v okolí skalního masivu, vhodná pro pěší, cyklisty na horských kolech, v zimě pro běžkaře.

Velká Lhota (str. 29, C2)

www.velkalhota.cz

Významnou památkou je dřevěný evangelický kostel, který představuje ojedinělou ukázkou původních protestantských kostelů z konce 18. století. V letech 1875–1895 zde působil Jan Karafiát, jehož pobyt připomíná pamětní deska na budově fary.

Kelč (str. 29, A1), www.kelc.cz

Historické jádro města je památkovou zónou. K nejcennějším stavbám patří barokně upravený, ale veřejnosti nepřístupný zámek, farní kostel sv. Petra a Pavla, rodný dům bratří Kříčků (hudební skladatel Jaroslav a básník Petr) se stálou expozicí, radnice a kostel sv. Kateřiny. Na vrchu Strážné se nachází pomník nálezu cenného pokladu mincí z doby kolem roku 1002.

Zašová (str. 29, C1), www.zasova.cz

Nejvýznamnější památkou v obci je kostel Navštívení Panny Marie z 18. století, k vyhledávaným poutním místům patří údolí Stračky s pramenem pitné vody, která má míť léčebné účinky. V obci přetrvává stálá tradice krajkářství a háčkování, zašovské kytičky se staly etnografickým pojmem.

Pro děti

Muzeum valašských strašidel

www.domecekvalmez.cz

Bojíte se rádi? Potom si nenechte ujít návštěvu Muzea valašských strašidel ve Valašském Meziříčí, kde na vás čekají nadpřirozené bytosti v životní velikosti od výtvarníka Aleše Drašara. Prohlídku nejznámějších valašských strašidel, skřítků a rarášků doplní zajímavé osvětlení a „strašidelná“ zvuková kulisa. U každého strašidla najdete jeho stručný popis včetně pověsti, jež se k němu vztahuje.

SPECIÁLNÍ TIP:

Hvězdárna Valašské Meziříčí

www.astrovnm.cz

Na noční oblohu se můžete přijít podívat do hvězdárny ve Valašském Meziříčí, která byla pro veřejnost otevřena v roce 1955. Hlavní budova stojí jen pár metrů od památkově chráněné dřevěné Ballnerovy hvězdárny z roku 1929 s expozicí věnovanou historii astronomie na Valašsku. Hvězdárna nabízí astronomická pozorování každý pracovní den, řadu akcí, přednášek a výstav.



Horský ráj, přírodní koupání, golf i unikátní kostel bez hřebíků



Zvonice a sochy na Soláni

Top TIP

Kyčerka Bike Park Velké Karlovice



Nový zábavní Bike Park byl otevřen v areálu Kyčerka u Velkých Karlovic. Na své si přijdou všechny kategorie bikérů, připraveny

jsou tratě různé obtížnosti. Na trasách, které vedou lesem a po sjezdovce, jsou umístěny dřevěné překážky a další zábavné i technické prvky. Jedna z tratí je určena začátečnickům a rodinám s dětmi.

www.trails.cz

Top akce

Sklářský jarmark Karolinka – tradiční jarmark spojený s prodejem sklářských výrobků, jehož součástí je den otevřených dveří ve sklárnách, se koná každý rok třetí srpnovou sobotu. www.karolinka.cz
Zvonice Soláň – celoroční program, výstavy, akce s ukázkami tradičních řemesel a lidových zvyků, např. sečení lúk, folklorní festival Soláň, Vánoce ve Zvonici. www.zvonice.eu
Karlovostravský gastrofestival – akce pro gurmány, kulinařský festival (4.–6. 10. 2013). www.velkekarlovice.cz



Velké Karlovice (str. 29, F3) www.velkekarlovice.cz

Obec s pozoruhodnými památkami a stavbami původní roubené architektury. K nejvýznamnějším patří kostel Panny Marie Sněžné

z roku 1754 s půdorysem rovnoarmenného kříže, postavený bez použití jediného hřebíku. V obci najdete Karlovostravské fojtství, jehož kopie je umístěna ve Valešském muzeu v přírodě v Rožnově pod Radhoštěm, a v bývalém kupeckém domě Karlovostravské muzeum s expozicí o historii obce, salašnictví a lidových řemeslech. Známe je Karlovostravské jezero v údolí Jezerně, 4 km od centra obce, spojené s mnoha pověstmi a legendami, inspiraci k napsání pověstí zde našel K. J. Erben.

Koupaliště Velké Karlovice, malý a velký bazén, skluzavka. www.velkekarlovice.cz

Rozhledna Miloňová ▶ 24 m vysoká rozhledna na kopci Miloňová (846 m n. m.).

Rozhledna na Ztracenci – dřevěná rozhledna na hřebeni Javorníků v 1055 m n. m.

Cyklo areál Razula – trať dlouhá 1300 m s převýšením 210 m. www.razula.cz

Národní přírodní rezervace Razula – jedna z nejstarších rezervací v ČR, přes 300 let staré jele.

Karolinka (str. 29, E3), www.karolinka.cz

Město známé lidovou architekturou, sklárnami a výbornými podmínkami pro turistiku. Valešské dřevěnice, rodový shluk 26 roubených staveb na začátku údolí Rařkov, patří k nejcnějším souborům lidových staveb dochovaných na původním místě. V obci se nachází kostel Panny Marie Karelské s největší dřevěnou sochou Madony v České republice (253 cm), která je zapsána v Guinnessově knize rekordů.

Galerie pod Soláněm – díla Ladislava Boráka, řezbáře ze Velkých Karlovic. www.borak.wolfweb.cz



Expozice skla a sklářských výrobků, www.karolinka.cz
 Galerie s ateliérem malíře Ilij Hartingera. www.arthartinger.cz

Soláň (str. 29, E2) (861 m n. m.)

Vyhledávaný cíl návštěvníků na hřebeni Vsackých Beskyd, výchozí místo turistických cest. Vede tady 5 km dlouhá naučná stezka Valešská galerie v přírodě, valešská zahrada a valešská krajina na Soláni. Stezku lemují sochy zachycující postavy z pohádek a pověstí a původní obyvatelé při práci nebo tanci. U každého zastavení stojí kámen s krátkou pověstí ve valešském nářečí. V okolí Soláně se nacházejí lyžařské areály a vyhledávané běžecké trasy.

Zvonice Soláň – postavená v roce 2006, informační centrum a galerie se stálou expozicí valešských umělců a autorskými výstavami. www.zvonice.eu

Rozhledna Súkenická na vrchu Čartak

(str. 29, G2) (952 m n. m.)
 V blízkosti česko-slovenského hraničního přechodu Bumbálka na vrchu Čartak (952 m n. m.) stojí 30 m vysoká rozhledna. Nabízí krásné výhledy na hřebeny moravskoslezských Beskyd, Javorníků a slovenských hor. Poblíž rozhledny pramení Vsetinská Bečva.

Hřebenovka Javorníků

Krásná hřebenovka, v okolí řada středisek vyhledávaných turisty, v zimních měsících lyžaři a běžkaři. Bumbálka – U Tabulí – sedlo pod Lemešnou – Butorky – Velký Javorník – Bukovina – Portáš – Kohútka – Pápašské sedlo – Makyta – Valešská Kyčera – Huslenky

Kohútka (str. 29, E4) (913 m n. m.), www.kohutka.info
 Vrchol v západní oblasti Javorníků, s nádhernými výhledy na hřebeny Vsackých a Moravskoslezských Beskyd. Kohútka protíná česko-slovenská hranice. Významná lokalita pro letní a zimní turistiku.

Nový Hrozenkov (str. 29, E3), www.novyhrozenkov.cz
 Řada roubených chalup z první poloviny 19. století. V chalupě č. 451 je Památník A. Strnadla, známého malíře Valešska. V obci se nachází krásná přírodní koupaliště „Na Stanoch“.. Sjezdovky, běžecké tratě v okolí.

Pro děti

Koupání Na Stanoch u Nového Hrozenkova → str. 27

SPECIÁLNÍ TIP:

Vyhříváné bazény, lanový park, naučné stezky a golf ve Velkých Karlovicích

Ze Vsetína na podmanivé hřebenovky i nádherným údolím Bečvy



Vsetín

Top TIP

Cyklostezkou Bečva do Velkých Karlovic a zpět

Krásnou přírodu Hornovsacka

a valašské dřevěnice budete obdivovat při vyjíždce po cyklostezce podél Vsetinské Bečvy.

Vydejte se na výjizdku ze Vsetína do Velkých Karlovic a zpět (cca 70 km). Díky kvalitnímu povrchu a malému převýšení je výlet ideální pro rodiny s dětmi, většina úseků je vhodných pro in-line bruslaře. Můžete zvolit i pohodlnější variantu: do Velkých Karlovic se dopravíte cyklobusem nebo vlakem a zpátky pojedete na kole jen „z kopce“.

www.cyklostezka-becva.com

Top akce

Valašské záření – kulturně společenská akce, která se odehrává v centru města vždy druhý víkend v září. V programu pravidelně vystupují regionální hudebníci, stejně tak i osobnosti českého showbizysu. www.mestovsetin.cz

Mezinárodní týden turistiky na Valašsku – tradiční turistická akce plná putování za poznáním krásy valašských kopců. Koná se vždy ve druhé polovině července. mtv.unas.cz

4denní program:

Vsetín – Vsacký Cáb – Soláň – Kohútka – Huslenky – Vsetín

- 1. DEN:** Přijezd do Vsetína, prohlídka zámku, města.
- 2. DEN:** Vydáte se na celodenní výlet na přehradu Bystrčicku. Tam se svezete autobusem, zpátky vás čeká pěší túra dlouhá 14 km. Projedete se po Naučné stezce Klenov s mnoha přírodními zajímavostmi, která končí u osady Dušná. Na rozcestí pokračujete po modré značce a 4 km před městem se napojíte na Naučnou stezku okolím Vsetína, která vás dovede do centra.
- 3. DEN:** Čeká vás výjizdka po Cyklostezce Bečva ze Vsetína do Velkých Karlovic. Na cyklostezce a v její blízkosti leží řada oblíbených turistických cílů (více Top TIP).
- 4.–7. DEN:** Nádhernou přírodu a zajímavá místa poznáte na trase „Velká podkova“, která vás zavede ze Vsetína přes Vsacký Cáb, Soláň, Makovský průsmyk (U Tabuli), Kasárna, Portáš, Kohútka, Papajské sedlo, Makytu a Huslenky zpátky do Vsetína. Náročná, ale krásná trasa měří 95 km. Můžete se na ni vydat pěšky nebo na horském kole. Pro pěší doporučujeme rozdělení na 3 až 4 úseky, pro cykloturisty na dva dny. Na trase je dostupné ubytování i občerstvení.



Vsetín (str. 29, C3) www.mestovsetin.cz

Město s bohatou historií, památkami a krásnou přírodou leží v údolí Vsetinské Bečvy.

Nejstarší historickou budovou je původně renesanční zámek s 59 m vysokou věží, která slouží jako rozhledna.

V zámku sídlí Muzeum regionu Valaško a obklopuje jej anglický park se vzácnými dřevinami. V okolí zámku na Horním náměstí se nachází další významné památky jako bývalý panský dvůr Maštáliska, Stará radnice s galerií, Nová radnice či kostel Nanebevzetí Panny Marie. V blízkosti ulice Palackého jsou pak evangelické kostely Horního a Dolního sboru nebo dům bývalé Občanské záložny se sgrafity podle návrhu Mikoláše Alše. V Panské zahradě s rybníčkem najdete vyznačené místo, kudy prochází 18. poledník východní délkou. Minout byste neměli Planetku Vsetín, netradiční sluneční hodiny a barometr na Dolním náměstí nebo funkcionalistické stavby reprezentující moderní architekturu.

Informační centrum – půjčovna kol a trekingových holí. www.vsetin.mic.cz

Muzeum regionu Valaško – expozice o historii lidových bouří na Vsetínsku v 17. a 18. stol., sbírky užitého umění včetně unikátního souboru ohýbaného nábytku Thonet. Expozice „V tom vsetinském zámku“ věnovaná historii zámku a jeho majitelům. Součástí je i ukázka archeologických nálezů ze Vsetínska a zámečkových sklepů. Expozice „Příroda hrou“ představuje interaktivní a hravou formou valašskou přírodu a krajinu. www.muzeumvalascko.cz

Městské lázně – sportovní a relaxační areál, krytý bazén, tobogan, wellness, v létě otevřeno venkovní koupaliště. www.laznevsetin.cz

Naučná stezka okolím Vsetína – 7 km, vhodná pro pěší i cyklisty na horských kolech, 13 zastavení, představuje přírodní zajímavosti mezi centrem města a místní částí Jasanice, přírodní památky Ježůvka, Vršky – Dily a Valova skála, největší skalní útvar Vsackých Beskyd.

Arboretum Semetín – téměř 800 druhů cizokrajných dřevin a rostlin ze všech koutů světa i tradiční ovocné odrůdy Valaška a západního Slovenska. (Otevřeno o víkendech a svátcích, ostatní dny po telefonické domluvě. www.lesyvsetin.cz)

Hvězdárna – astronomická pozorování, exkurze, přednášky. www.hvezdarna-vsetin.cz

Panská zahrada u zámku – lanová dráha.

Naučná stezka Semetinské rybníky

(str. 29, B3)

Semetinské rybníky jsou spojeny s průmyslovým rozvojem Vsetína, byly vybudovány pro firmu Thonet a sloužily k namáčení dřeva na výrobu ohýbaného nábytku. Později vodu z nich využíval místní pivovar pro chlazení piva ve sklepech. Na naučné stezce dlouhé 750 m se podíváte ke čtyřem rybníčkům, ve kterých dnes žije řada vzácných obojživelníků.

Vsacký Cáb

(str. 29, D2) (841 m n. m.)

Jeden z vrcholů pásma Vsackých Beskyd na území CHKO Beskydy. Na jiho-východních svazích se rozkládá přírodní rezervace Kutany, na západních svazích přírodní rezervace Halvovský potok, která chrání zbytky starých jedlobukových porostů. Zázemí pro cykloturisty a turisty v horském hotelu Vsacký Cáb s výhledem na hřebeny Javorníků, procházka k Cábškému jezírku. Ze Vsackého Cábu můžete vyrazit pěšky, na kole nebo na lyžích na nejdlejší hřeben Vsackých Beskyd, směr Soláň – Bumbálka.



Huslenky

(str. 29, D4), www.huslenky.cz

Nejmladší obec Vsetínska vznikla v roce 1949 oddělením od obce Hovězí. Dominantou obce je evangelický kostel z 19. století. Lokalita Kychová byla vyhlášena vesnickou památkovou zónou, známý je Čemanův dvorec – soubor valašských dřevěnic s kamenným podstavcem. V údolí Uherská roste památná lipa. Její kmen sloužil jako úkryt pro knihy pronásledovaných evangelíků v pobělohorské době.

Pro děti

Baťova naučná stezka (str. 29, D4)

www.vychodni-morava.cz

16 km dlouhá okružní stezka vede ze Vsetína z údolí Červenka kolem přírodních rezervací Kutany a Halvovský potok směrem na Vsacký Cáb. Zastavení u Cábškého jezírka, které je domovem pro řadu vzácných druhů živočichů. Cestou zpět uvidíte přírodní památku Louka pod Rančem – bohatou květnatou karpatskou loukou s řadou teplomilných i suchomilných druhů.

SPECIÁLNÍ TIP:

Bike aréna Vsetín (str. 29, D4)

www.mestovsetin.cz, www.vsetin.mic.cz

až 30 kilometrů single tracků zasazených v přírodní valašské krajině a doplněných umělými překážkami nabízí Bike aréna Vsetín. Jednotlivé sjezdové tratě jsou členěny dle náročnosti, na své si tedy přijdou zkušení bikeři i rodiny s dětmi.

K betlému, kde se tají dech, na rozhledny i skály, které vám učarují



Čertovy skály

Top TIP



Pulčinské ledopády
Unikátním přírodním úkazem, který můžete vidět v kaňonu Ancona jen v zimním období, jsou několikametrové ledové rampouchy jedinečné svým žlutohnědým zbarvením. Z centra Pulčína je to k ledopádům cca 2,5 km. Pulčinské skály, které jsou největším skalním městem moravské části Karpat, jsou tvořeny skalními stěnami, kamenným mořem, sutěmi a pseudokrasovými jevy. Tato vzácná přírodní rezervace rozhodně stojí za návštěvu i v létě.

Top akce



V oblasti Hornolidečska se zachovala spousta tradic a lidových zvyků. V únoru můžete v obcích potkat **fašankový průvod** spojený s voděním medvěda a zakončený pochovávaním basy. V létě se konají tradiční poutě, **starovlašské dožinky** a začátek prosince je spojený s **Mikulášskou obchůzkou**, kdy obcemi prochází netradiční průvod se smrtkou a dalšími maskami.

4denní program:

Horní Lideč – Francova Lhota – Čertovy, Pulčinské, Lačnovské skály

- DEN:** Příjezd do Horní Lideče, ubytování, prohlídka unikátního mechanického betlému (prohlídka s promítáním začíná ve 13.00 a trvá 2 hod.). Procházka k rozhledně na Čubové kopci, dostanete se k ní z Francovy Lhoty, trasa měří 6 km tam i zpět.
- DEN:** Čeká vás výlet kolem Pulčinských skal, trasa začíná u motorestu „Čertovy skály“ v Lidečku, kam dojedete autobusem nebo vlakem. Po modré vystoupáte na Pulčinské skály, ujdete 5 km, překonáte převýšení cca 300 m a dostanete se na vrchol Hradisko. Poznáte nádherná místa v národní přírodní rezervaci a vydáte se po červené (i modré) značce k rozcestí Skalič, odbočíte doprava podél Františkova potoka a přijedete ke koupališti ve Valašské Senici. Zpátky se vrátíte autobusem (nejezdí v neděli).
- DEN:** Vydáte se kolem dvou skalních masívů po naučné stezce na trasu dlouhou 15 km, která začíná u motorestu „Čertovy skály“ v Lidečku (autobus, vlak). Lesní cestou obijdete masív Čertových skal, napijete se na modrou značku a Naučnou stezku Vařákovy paseky, po ní pokračujete přes rozcestí Láza, za kterým uvidíte nádherné útvary Lačnovských skal. Od skal vede žlutá značka do Horní Lideče.
- DEN:** Na zpáteční cestě si udělejte přestávku v obci Seninka. Žlutá značka směřuje k rozhledně Vartovna (z konce obce 1 km). O víkendu můžete v Senince navštívit První valašské motomuzeum.

Horní Lideč (str. 29, D5)

www.hornilidec.cz

V obci najdete památky lidové architektury, dřevěnou sýpku s pavlači, staré dřevěné domky, kovárnu či repliky roubené studny a dřevěné zvonice z roku 1771. Dominantou obce je novodobý kostel sv. Václava, v jeho sousedství unikátní betlém, podrobnosti na straně 19.

Vařákovy paseky – osada vypálená za II. světové války. Naučná stezka, 15 km, 16 zastavení (příroda a historie Lidečka, Horní Lideče a okolí). Vhodná pro pěší. www.hornolidecko.cz

Relaxační a turistické centrum – víceúčelové sportovní plochy, sauna, fitcentrum. www.hornilidec.cz

Francova Lhota (str. 29, H)

www.francovalhota.cz

Dominantou obce je kostel sv. Štěpána Uherského z roku 1787. Zajímavá je moderní zvonice z roku 1989 se zvonkohrou, která má osm zvonů a umí zahrát deset různých melodií. V horní části Francovy Lhoty roste nejmohutnější památný strom v CHKO Beskydy, Kobzova lipa, ke které se váže řada pověstí. V obci se nachází sportovní centrum, nabídka hipoturistiky. Na Čubové kopci 1,5 km východně od Francovy Lhoty, se nachází 16 m vysoká dřevěná rozhledna.



Pulčín-Hradisko (str. 29, D5)

www.pulcin.cz, www.hornolidecko.cz

Národní přírodní rezervace tvoří Pulčinské skály s vrcholem Hradisko (773 m n. m.). Největší skalní město v pískovcích moravské části Karpat tvořené skalními stěnami, kamenným mořem, sutěmi, pseudokrasovými jevy. Jsou zde čtyři větší jeskyně, největší z nich Velryba. Ve středověku zde stál skalní hrad Pulčín. Vrcholová část Hradiska je tvořena pískovcovou plošinou (délka 150 m, šířka 80 m). Výjimečnou podívanou nabízejí skály i v zimě, když se pod převýšenou puklinami tvoří ledopády a rampouchy s oranžovým zbarvením. Ve skalách platí zákaz horolezecké činnosti.

Tábořiště Pulčín – jediné povolené v CHKO Beskydy. www.pulcin.cz

Čertovy skály (str. 29, H) www.lidecko.cz

Unikátní přírodní památka u obce Lidečko. Skalní útvar je oblíbeným cílem turistů i lezců. Výrazný skalní hřeběn, pískovcová lavice je 150 m dlouhá a zvedá se nad okolní terén do výšky až 25 m. Z hřebene vystupují jednotlivé vrcholky: Hladká, Čertova stěna, Plochá a Kolébka.



Lačnov – skály i šafrány (str. 29, H)

Pískovcové skály 2 km

od obce Lačnov na vrchu Vrátnice. Dva samostatné pískovcové skalní útvary (Horní a Dolní skály), nejvyšší bloky dosahují výšky až 14 m. Především Horní skály jsou vyhledávaným cílem horolezců. Dostupné po značených turistických trasách a po Naučné stezce Vařákovy paseky. V letech 1923–1928 zde chodil do školy Josef Valčík, spoluzákladatel atentátu na R. Heydricha. V jarních měsících v okolí Lačnova kvetou desetitisíce šafránů, které sem údajně zavlekla vojska napoleonské armády.

Rozhledna na kopci Vartovna

(str. 29, B4) www.vartovna.cz (651 m n. m.)

u obce Seninka má tvar kovové spirály, doplňuje ji kamenný sokl, uvnitř je točité schodiště. Stavba vysoká 37 metrů nabízí krásné výhledy na Hostýnské a Vizovické vrchy, Vsačké a Moravskoslezské Beskydy i slovenské hory. Vartovna v minulosti sloužila jako strážní hora, zapalovač se na ni varovně ohně při blížícím se nebezpečí.



Pro děti

Ve Valašské Senici

(str. 29, D5) si můžete s dětmi zajít na nově opravené koupaliště, kde se nachází dva bazény pro dospělé a děti, dětský koutek, odpočinkové plochy i hřiště na volejbal, nohejbal, stolní tenis a badminton. Zábavu si užijete také při večerním koupání. www.valasskasenice.cz

Vítaným zpestřením bude pro děti **návštěva stáje ve Francově Lhotě** (str. 29, D5). Z koňského hřebetu si společně s nimi můžete prohlédnout valašskou krajinu. Hucul klub nabízí vyjíždky na koních do okolní přírody začátečnickům, pokročilým i dětem. Lze domluvit i celodenní vyjíždky či víkendová putování.



SPECIÁLNÍ TIP:

První valašské motomuzeum v Senince (str. 29, B4)

Historické motocykly československé výroby budete obdivovat v muzeu soukromého sběratele Miroslava Tomance v Senince. Unikátní sbírka mapuje historii motocyklového průmyslu v bývalém Československu, nejstarší stroj pochází z roku 1929, kdy vznikla firma JAWA. (otevřeno So, Ne)

